

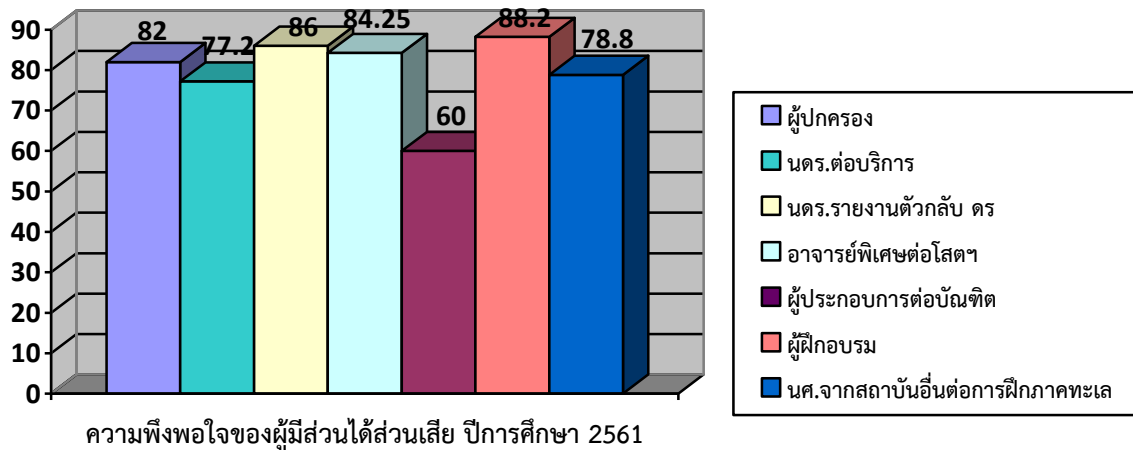
สรุปผลสำรวจความพึงพอใจและข้อมูลย้อนกลับจากผู้รับบริการ ศูนย์ฝึกพาณิชย์นาวี

รอบปีการศึกษา 2561 (รอบสำรวจ เดือน ส.ค. 61 - ก.ค. 62)

ผลสำรวจความพึงพอใจในภาพรวม

พบว่า จากการวิเคราะห์ความพึงพอใจของกลุ่มผู้มีส่วนได้ส่วนเสีย ประกอบด้วย ผู้ปกครอง นักเรียนเดินเรือพาณิชย์ นักเรียนเดินเรือพาณิชย์ที่รายงานตัวกลับจากการฝึกภาคปฏิบัติทางทะเล อาจารย์พิเศษ ผู้ประกอบการ และผู้ฝึกอบรม ที่มีต่อการให้บริการตามภารกิจของ พน. นั้น ปรากฏว่า แต่ละกลุ่ม ฝ่าย ที่รับผิดชอบได้รายงานผลข้อมูลย้อนกลับโดยมีค่าร้อยละความพึงพอใจตามแผนภูมิ ดังต่อไปนี้

ที่	ผู้มีส่วนได้ส่วนเสีย	ความพึงพอใจของกระบวนการ/กิจกรรม	หน่วยงานรับผิดชอบ	ร้อยละความพึงพอใจ ปี พ.ศ. 2561
1	ผู้ปกครอง	การติดต่อ/รับบริการ/คาดหวัง	กน.	82.00
2	นักเรียนเดินเรือพาณิชย์	การให้บริการของ พน.	กน.	77.20
3	นักเรียนเดินเรือพาณิชย์ที่รายงานตัวกลับจากการฝึกภาคปฏิบัติทางทะเล**	การติดต่อ/ประสานงาน/กระบวนการรายงานตัว/สอบ	ดร.	86
4	อาจารย์พิเศษ	การให้บริการของงานโสตฯ บศ.	โสตฯ บศ.	84.25
5	ผู้ประกอบการ**	ความพึงพอใจต่อผู้สำเร็จการศึกษา	มศ.	60.00
6	ผู้ฝึกอบรม	การให้บริการ/การจัดการฝึกอบรม	กฝ.	88.2
7	นักศึกษาจากสถาบันเครือข่ายในการฝึกภาคปฏิบัติทะเล**	การให้บริการ/การจัดการฝึกภาคปฏิบัติทางทะเล	รฝ.	78.8



ที่มาของข้อมูล : รายงานการประชุมการทบทวนโดยฝ่ายบริหาร ครั้งที่ 1/2562 ประจำปีการศึกษา 2561